



Pour plus d'informations :

Direction Départementale des Territoires et de la Mer
Pôle départemental des EnR

Contact :

Coralie SEYS

05 58 51 32 89 / 06 30 24 63 11

Sandrine BEAUFORT

05 58 51 31 44 / 07 72 50 10 99

ddtm-pole-enr40@landes.gouv.fr



LA TRANSITION ECOLOGIQUE

Pôle départemental des EnR



3 Instances stratégiques et opérationnelles

Guichet d'accompagnement des
projets EnR

Comité stratégique

Réseau TEC 40
(Territoire Energie Climat)

Pôle départemental des Energies Renouvelables

Vous avez un projet EnR ?

Ensemble pour la transition écologique

Proposer - Evaluer

Le comité stratégique

Développer les EnR dans le département

Proposer des stratégies territoriales

Partager les connaissances sur le développement des EnR dans le département

Examiner le bilan d'activité de l'accompagnement des projets et du réseau TEC 40

Composition : présidé par le Préfet, EPCI, Chambres consulaires, services de l'État, ADEME, Conseil régional, Conseil départemental, ADACL, gestionnaires de réseau d'énergie, Terra Energie, Enerlandes, Banque des territoires
Fréquence : 1 fois par an



Accompagner - Faciliter

Le guichet d'accompagnement des projets

Présentez votre projet, tout type de projet EnR, toutes filières en amont des procédures

Le guichet d'accompagnement des projets est votre porte d'entrée pour vous aider à bien mener votre projet

Avantages : éclairage sur les procédures, identification des points de vigilance, meilleure compréhension du projet et instruction plus fluide, gagnant/gagnant en délais et qualité, capitalisation de la connaissance des projets et expériences

Composition : porteur de projet, services de l'État (autres services en opportunité),
Fréquence : au gré des besoins

Partager - Evoluer

Le réseau Territoire Energie Climat 40 (anciennement Club PCAET)

Animer un réseau technique de la transition écologique avec collectivités et partenaires

Partager les expériences

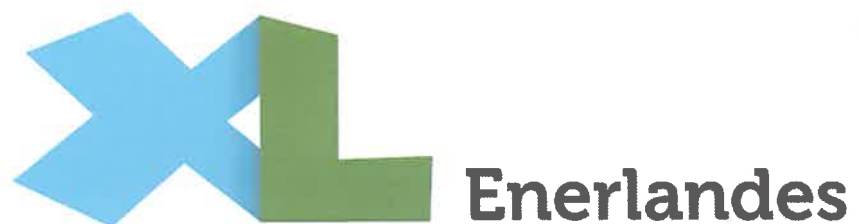
Approfondir les sujets opérationnels

Impliquer tous les membres, clé du succès de ce réseau territorial

Composition : EPCI o, services de l'État, ADEME, Chambre consulaire, Conseil départemental, gestionnaires de réseau d'énergie

Fréquence : 1 à 2 fois par an

Nous sommes là pour vous accompagner dans la réalisation de vos projets



ERIC GORMAN

23, rue Victor Hugo
40025 Mont de Marsan

Tel : 06 99 81 06 27

eric,gorman@enerlandes-energies.fr

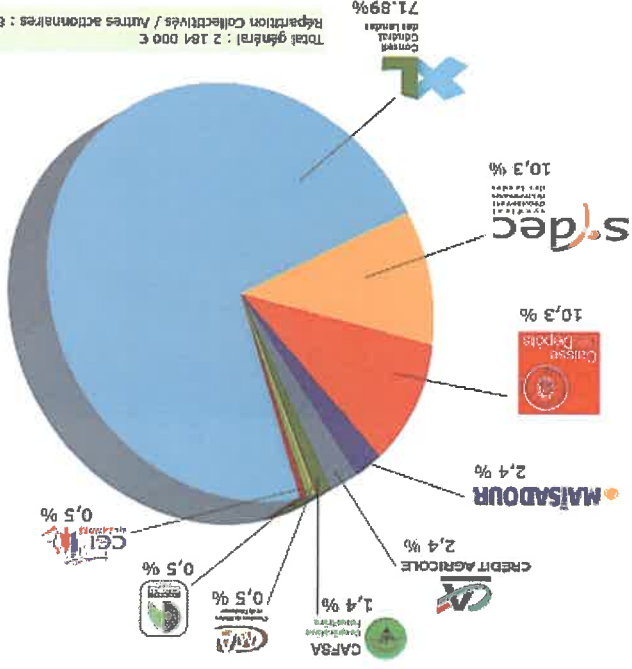
www.enerlandes-energies.fr



Votre partenaire local pour des énergies
renouvelables au service de l'intérêt général du
territoire

ENERLANDES est une **Société d'Economie Mixte Locale (SEML)** qui a vocation à développer les énergies renouvelables sur le département des Landes.

Une SEM est une société anonyme de droit privé dont les **actionnaires majoritaires sont des personnes publiques qui détiennent entre 51 et 85 % du capital**. Son conseil d'administration est dirigé par les **collectivités** qui la composent et son **Président est un élu local**. Le reste du capital est détenu par des personnes privées. Cette double origine publique/privée explique le terme « économie mixte ».



Alliance de **'intérêt général** et de la **compétitivité** d'une structure privée, ENERLANDES développe les valeurs suivantes :

- L'intérêt général comme finalité
- L'esprit d'entreprise comme mode d'action
- La pérennité de l'action comme horizon
- La transparence comme modalité de fonctionnement
- Le territoire comme champ d'intervention
- Le contrôle par les élus comme garantie

Notre expérience

- 90 centrales photovoltaïques (6 Mwc) en exploitation sur des bâtiments et des parkings publics de communes Landaises,
- Développement et construction de centrales photovoltaïques sur toitures de bâtiments existants ou neufs, sur ombrières de parking, sur équipements sportifs, au sol, sur retenues d'eau, etc.

- Partenaire de **confiance, local et engagé** sur le long terme avec les collectivités, les citoyens et les acteurs économiques.

Nos ambitions

- Pérenniser l'accompagnement des collectivités Landaises pour le développement des ENR en proposant une offre « clés en main » du développement à la valorisation locale de l'énergie
- Massifier les puissances installées au regard des ambitions de la stratégie départementale et de la loi d'accélération de la production d'énergies renouvelables
- Structurer notre activité en filiales (toitures, ombrières, centrales au sol)
- Mettre en places des boucles locales vertueuses : énergétiques et économiques (autoconsommation, gouvernance territoriale des projets...)
- Diversifier les filiales ENR : photovoltaïque flottant, méthanisation, pyrogazéification, bioGNV, hydrogène...



L'animation régionale géothermie en Nouvelle-Aquitaine

La géothermie, une énergie propre, renouvelable et invisible

Une animation régionale en réseau sur le territoire

La mise en place d'un réseau d'animateurs à l'échelon régional représente un levier important pour déployer plus largement la géothermie sur l'ensemble des territoires.

En Nouvelle Aquitaine, ce réseau s'appuie sur les compétences du CRER et de l'ALEC qui apportent leur expertise technique et opérationnelle dans l'animation et la promotion de la filière géothermie.

L'animation en quelques chiffres :

2022 : Année de lancement de l'animation régionale avec un appel à manifestation d'intérêt de l'ADEME

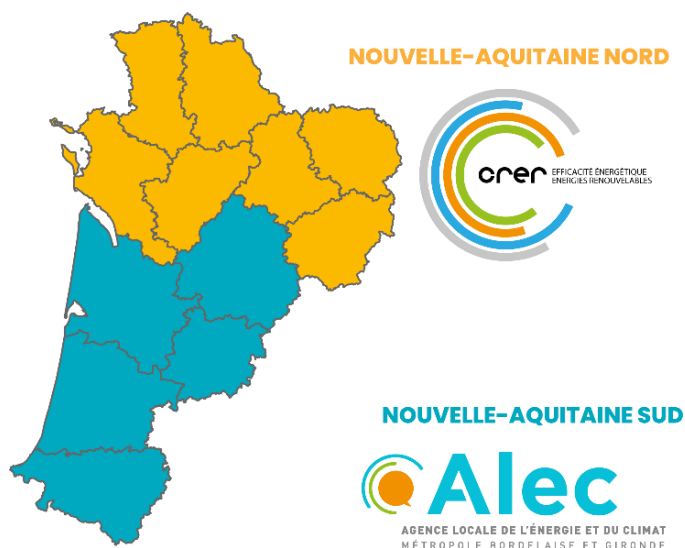
Bilan depuis 2022 :

- 22 évènements (*inaugurations, journées techniques, formations, journées de sensibilisation, webinaires...*)
- Plus de 1160 personnes sensibilisées (*élus, chargés de mission technique, porteurs de projets, professionnels...*)
- Plus de 34 notes d'opportunités réalisées

Ressources :

- Coût total de l'animation : 203 869 €
- Animateurs régionaux : 2 structures porteuses (CRER & ALEC MB33) pour 2 ETPs

Structures porteuses :



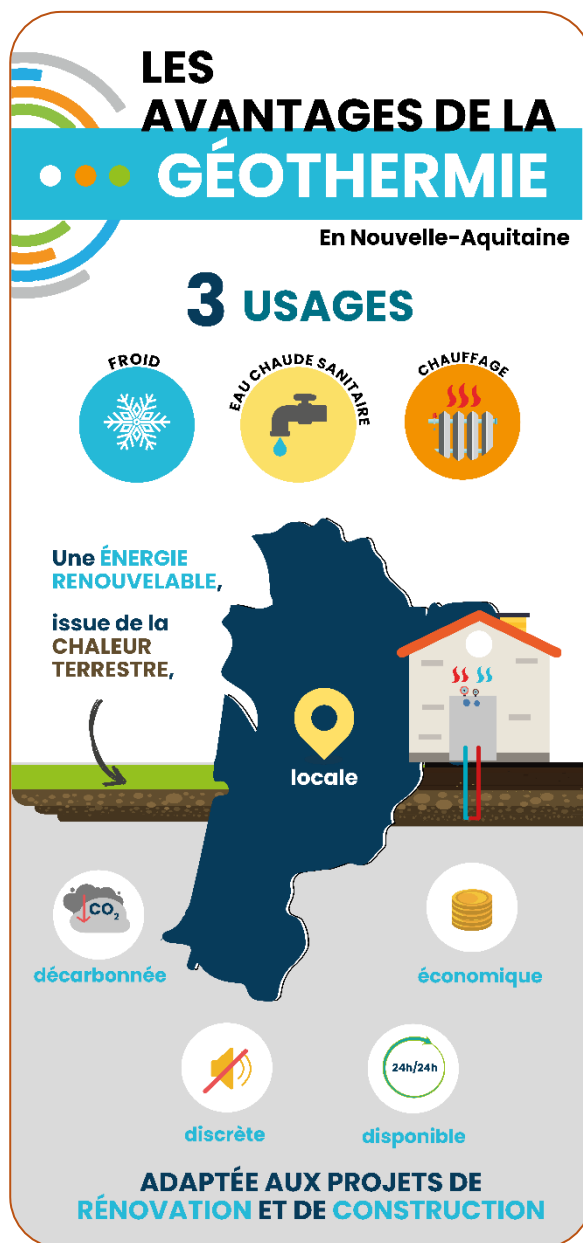
Périmètre d'intervention des animateurs géothermie en Nouvelle-Aquitaine

Objectifs :

Accompagner les maîtres d'ouvrage et structurer la filière géothermie

L'animation régionale géothermie cible les collectivités territoriales, porteurs de projet et maîtres d'ouvrage en Nouvelle-Aquitaine pour :

- 1- Informer et sensibiliser sur la géothermie et ses principales technologies permettant la production de chaleur renouvelable ;
- 2- Susciter / faire émerger des projets d'installations géothermiques auprès de porteurs potentiels (entreprises, collectivités, ...) ;
- 3- Accompagner la mise en œuvre de projets d'installations géothermiques de qualité.
- 4- Conseiller sur les aspects techniques dans le montage des projets ;
- 5- Suivre les installations en fonctionnement et participer à l'observatoire de la filière géothermie ;
- 6- Participer au niveau local à la structuration et à la montée en compétences des relais ENR et chargés de mission des contrats de développement territorial des énergies thermiques renouvelables, des acteurs et parties prenantes de la filière en lien avec les professionnels.



Contacts :

- **Rémi CHAMPIGNY** : remi.champigny@alec-mb33.fr

- **Camille MEHL** : camille.mehl@alec-mb33.fr

05.56.00.53.37

AVEC LE SOUTIEN DE





Collectivités, habitants, acteurs du territoire,
produisons ensemble notre énergie renouvelable citoyenne !

CIRENA,

accélérateur de vos projets citoyens d'EnR en Nouvelle-Aquitaine

CIRENA a pour mission de favoriser l'émergence et le développement de projets citoyens d'énergie renouvelable sur l'ensemble du territoire.

Pour ce faire, nous proposons un accompagnement opérationnel aux porteurs de projets pour leur permettre de développer des solutions adaptées à leur territoire.



Qu'est-ce qu'un projet citoyen d'énergie renouvelable (EnR) ?

Les énergies citoyennes sont des projets de production d'énergie renouvelable financés collectivement et maîtrisés par les citoyens et les collectivités locales. Ils permettent aux habitants d'un territoire de choisir quelle énergie développer, où et comment.

Forts d'une gouvernance partagée et s'appuyant majoritairement sur des financements locaux, ces projets, respectueux de l'environnement, sont fortement ancrés sur leur territoire grâce à la prise en compte du potentiel énergétique local, des objectifs et des besoins réels des habitants.

Les 4 critères d'un projet citoyen d'énergie renouvelable :

**UN FORT ANCRAGE LOCAL
ET DES RETOMBÉES POUR LE TERRITOIRE**

UNE EXIGENCE ÉCOLOGIQUE

**UNE FINALITÉ D'INTÉRÊT GÉNÉRAL
ET NON SPÉCULATIVE**

**UNE GOUVERNANCE DÉMOCRATIQUE
1 PERSONNE = 1 VOIX**



Vos projets, notre expertise

Grâce à nos liens étroits avec des porteurs des projets au niveau national, CIRENA valorise le partage des savoir-faire dans le but d'essaimer les projets citoyens sur notre région.

Favoriser la compréhension des enjeux de l'énergie citoyenne par des actions de sensibilisation et d'information à destination du grand public, des collectivités locales et des professionnels

Objectifs : faciliter l'émergence de projets citoyens, favoriser l'acceptabilité et renforcer l'appropriation territoriale.

Ciné-débats, conférences, stands, présence sur des fêtes locales, café-rencontres...

Apporter des conseils méthodologiques, techniques, juridiques et financiers et animer le réseau de porteurs de projets en valorisant le partage de compétences et d'expériences

Objectifs : permettre aux citoyens de se structurer et favoriser les échanges avec d'autres porteurs de projets et groupes de travail thématiques et donner plus de chances aux projets d'aboutir.

Plan de communication, montage de la structure juridique, recensement des acteurs du territoire, mise en réseau, constitution de groupes thématiques et formations...

Conseiller, informer et accompagner les collectivités sur la planification de leur production EnR

Objectifs : comprendre les documents de planification d'EnR et permettre une coconstruction du développement des EnR pour répondre aux besoins du territoire avec les élus et techniciens.

Sensibilisation des élus, relecture des documents énergétiques du territoire, ateliers thématiques, soutien à la rédaction d'une stratégie de planification des EnR, émergence des collectifs citoyens...

➔ Nous rayonnons sur l'ensemble de la Nouvelle-Aquitaine.

CIRENA, au cœur d'un réseau d'acteurs de la transition énergétique

Adhérer à CIRENA et Énergie Partagée, c'est accéder à la force d'un réseau et participer à l'essor de l'énergie citoyenne !

CIRENA travaille de pair avec les autres réseaux régionaux et Énergie Partagée dans le cadre d'actions de plaidoyer et pour consolider les ressources existantes à l'échelle nationale.



En tant que membre du CESER (Conseil Economique, Social et Environnemental Régional), CIRENA contribue aux démarches de diagnostic, d'analyse prospective, et s'investit dans les préconisations faites par l'assemblée du CESER pour la mise en œuvre d'actions dans l'intérêt du développement de la région et de ses habitants.



CIRENA coconstruit, évalue et ré-orienté, avec les services de ses partenaires, les politiques territoriales en développant des outils facilitateurs et adaptés au territoire régional.



CIRENA adhère aux valeurs du programme régional Néo Terra pour accompagner et accélérer la transition écologique, énergétique, économique et sociale en Nouvelle-Aquitaine.

Nous contacter : contact@cirena.fr
| www.cirena.fr | [f](#) [in](#)



terra energies

FONDS D'INVESTISSEMENT RÉGIONAL
NOUVELLE-AQUITAINE

Qui sommes-nous?

La Région Nouvelle Aquitaine a souhaité se doter d'un outil d'investissement à l'échelle de son territoire, afin d'accompagner l'émergence de nouveaux projets d'énergies renouvelables en accord avec sa feuille de route Néo Terra.

Elle s'est pour cela entourée de partenaires publics et privés apportant leur expertise technique et financière.

Terra Energies est cet outil, créée en 2016, et capitalisée à 8,2M€.

A ce jour, le fonds a accompagné le déploiement de plus de 170 MW de projets.

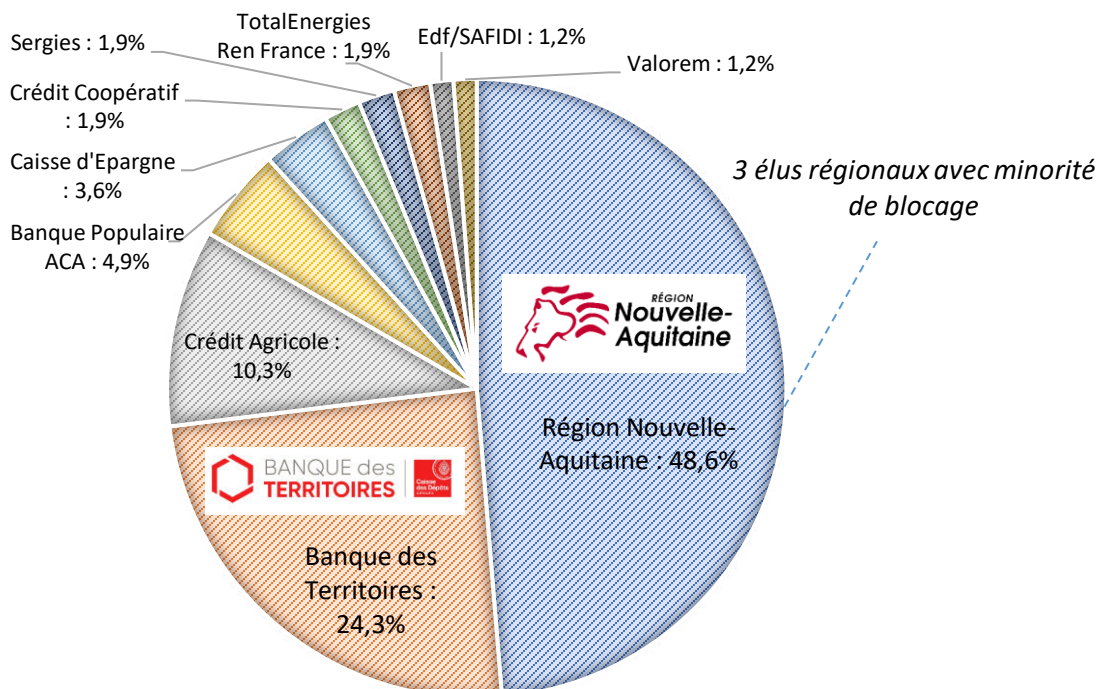
Missions

Accompagner financièrement des projets de production d'énergies renouvelables en Nouvelle-Aquitaine, afin de contribuer à l'atteinte des objectifs de la Région.

Accompagner les collectivités souhaitant voir émerger des projets d'énergies renouvelables sur leur territoire.

Encourager le ruissèlement local de la valeur des projets d'énergies renouvelables et leur ancrage territorial.

Actionnaires



Fonctionnement

Filières:	Biomasse, éolien, hydroélectricité, méthanisation, photovoltaïque, stockage...
Partenaires cibles:	Développeurs, SEM, collectivités, citoyens.
Taille de projet:	3 à 50 MW
Modalités d'interventions:	Financement et prise de participation minoritaire (40% max) dans des sociétés de projet portant un actif de production EnR
Montant des interventions :	De 100k€ à 1,2M€ par projet



Mise en œuvre des investissements

Terra Energies finance des projets via des obligations ou investit en fonds propres et en quasi-fonds propres de 2 façons :

- ✓ Via le co-portage de projets initiés par des tiers (développeurs/collectivités), en prenant des parts au capital et en offrant un soutien au développement.
- ✓ Via l'acquisition de parts de projets existants prêts à construire ou en fonctionnement.



Atouts & Avantages

Travailler avec Terra Energies c'est aussi permettre aux porteurs de projets de bénéficier :

- D'un intermédiaire de confiance entre les partenaires privés et les collectivités ;
- D'un accompagnement à moyen et long terme et d'un renforcement de leurs fonds propres ;
- D'un partenaire financier patient et prenant en compte d'autres paramètres que la seule rentabilité économique des projets ;
- De notre connaissance du territoire Néo-aquitain et de son écosystème, aussi bien public que privé.
- D'une labellisation et d'un soutien qui contribuent à asseoir l'ancrage local des projets EnR .



contact@terra-energies.fr

05 56 46 05 40

4, allée du doyen Georges Brus 33600 Pessac

www.terra-energies.fr



terra energies